

Vítejte



 **VERMOP**[®]
PROFESSIONAL CLEANING SYSTEMS

Moderní metody úklidu ve zdravotnictví: Teorie a praxe

10 Hygienická prevence ve zdravotnictví

**10 25. mezinárodní konference Nemocniční epidemiologie
a hygiena**

**Jana Steinerová
VERMOP Deutschland GmbH**

Hygiena v nemocnici



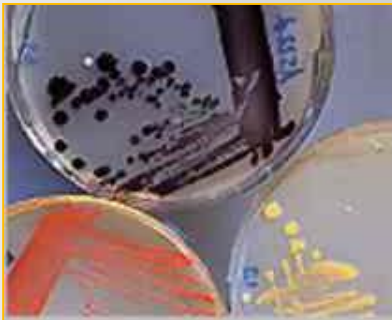
Co je špína?

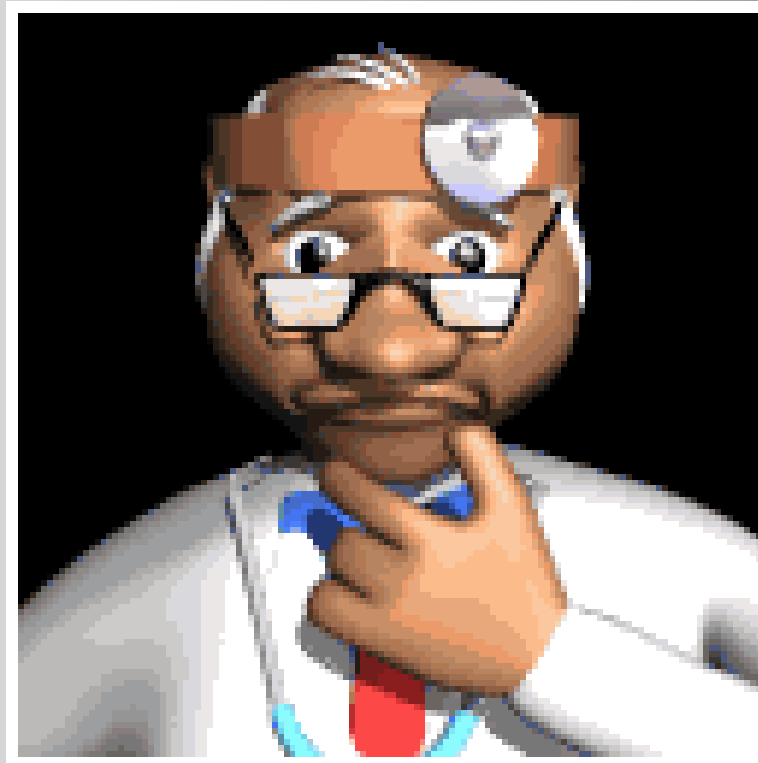


V nemocnici:

Jedním z důvodů pro šíření nemoci je špína

- Pouhým okem často neviditelné
- Mikroorganismy využívají i malé stopy nečistot jako živiny
- Potlačení růstu bakterií odstraněním živin





Cílem úklidových prací je v daném objektu dosáhnout a udržet požadovaný stupeň čistoty.

6



**Při úklidu v nemocnicích se musí dbát
různých kritérií
Jako např.:**

- **Hygiena**
- **Úroveň úklidu**
- **Ekonomický aspekt**
- **Optický vzhled**
- **Ergonomie**
- **Ekologie**



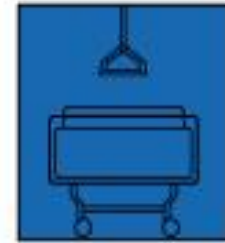




WC



Sanitär



Mobiliar



OP



Küche

Barevné kódování – vysoká kvalita úklidových prací

Colour Cloth + Tuboxx	Application
blue 	General surface cleaning, furniture, office 
red 	Toilets, urinals 
yellow 	Sanitary surfaces, bath, washbasin, tiles 
green 	Surface cleaning in the area of hospitals, operating theatres, kitchens 







Použití výstražného stojanu

- Nebezpečí uklouznutí
- při úklidu vždy viditelně
- umístit
- používat i při strojovém čištění

Metody a systémy aktuálně vhodné pro úklid v nemocnicích:

Jednostupňové vytírání- metoda předvlhčených mopů
Pre-wash

Dvoustupňové vytírání- metoda dávkovací vany



- **Jednofázový úklid**
 - Příprava textilií zalitím roztokem nebo přímo speciální program v pračce
 - Uchovávání a transport textilií v boxech
 - Racionální čištění, úklid velkých ploch



Úklid metodou Pre-Wash

- potřebné množství mopů navlhčit čistícím, resp. desinfekčním roztokem
- navlhčený mop se odebírá přímo z boxu
- po použití mop odhodit do pytle na špinavé mopy a následně vyprat





■ Dvoufázový

- Příprava roztoku v desinfekční vaně
- Namočení mpu, nanést na podlahu
- Poté druhým mopem resp. Druhou stranou mpu- systém Twixter- odstranit přebytečnou vlhkost, při zachování dostatečného množství působení desinfekce







Metoda Pre-wash-

Metoda jednofázového mokrého čištění
S předvlhčenými mopy

Cíl:

Profesionální úklid

optimální

Úsporné řešení

a

jednoduchost

22

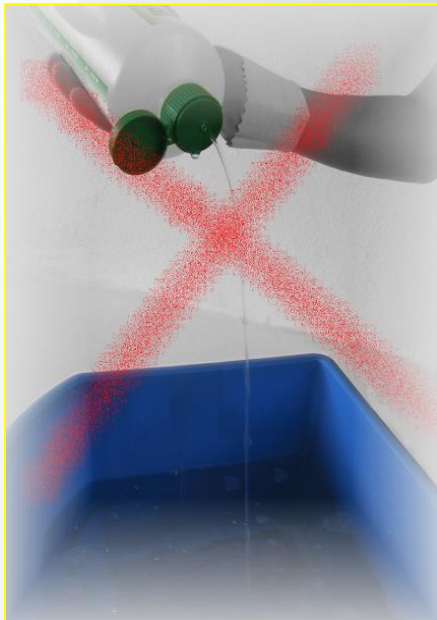


**Postup
Pre-wash
metody**

Výhody:



- hygiena- mopy a utěrky v uzavřeném systému
- Žádné nošení vody
- Úspora výdajů- voda, chemie, desinfekce
(připraví se jen takové množství mopů, skutečně potřebných k úklidu)
- žádné plýtvání a vylévání čistícího roztoku
- čas- centrální příprava, žádné ždímání a máchání



- připravený mop lze skladovat max.24 hod
- 1 mop(Twixter) na 35-40 m² plochy
- Rozlišení mopů na různé povrchy- barevně rozlišené klipy Moboxxů
- Žádné chyby dávkování- centrální příprava
- zachování stejných desinfekčních prostředků jako dosud
- Jednoduchá metoda



Čištění povrchů metodou Pre-Wash

- Potřebné množství utěrek zalít čisticím nebo desinfekčním roztokem
- Navlhčené utěrky se odebírají z Tuboxxu
- Použité utěrky odhodit do pytle

PreWash – příprava utěrek





Výhody práce s předvlhčenými textiliemi

- Namáčí se jen tolik textilií, kolik skutečně potřebujeme k úklidu.
- Úspora vody a chemie
- Žádné vylévání zbylého roztoku.
- Odpadá často zbytečný transport lahví s chemií na vozíku
- Žádné rozlití vody při přemísťování vozíku

Čištění povrchů





Důležité!

- Dodržovat pokyny výrobce praček
- Čištění a desinfekce Moboxxů
- Neskladovat déle než 24 h

Praní mopů





10 Malá verze vozíku do malých prostor





Shopster pre-wash

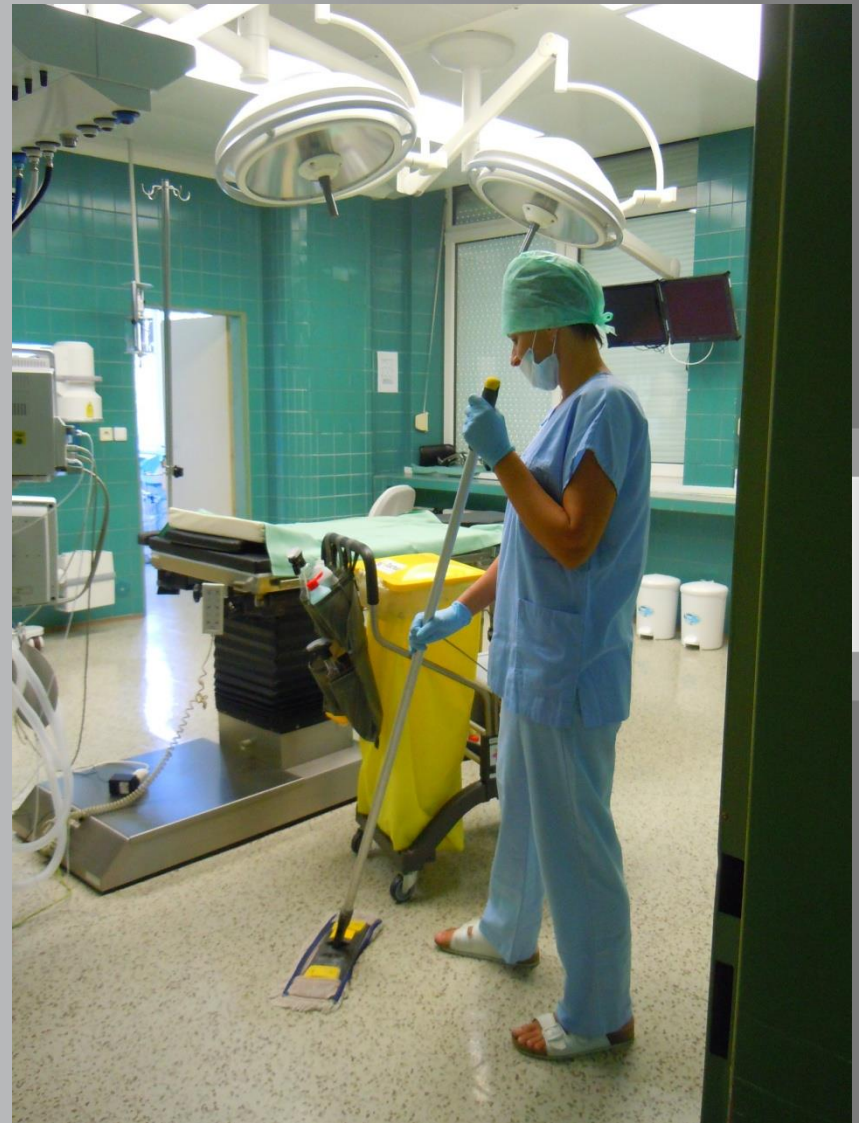




- ⑩ **zaveden na vybraných odděleních v r. 2012**

- ⑩ **dosud používán na:**
 - zákrokových sálkách a sálech
 - JIP
 - ARO
 - centrální sterilizaci













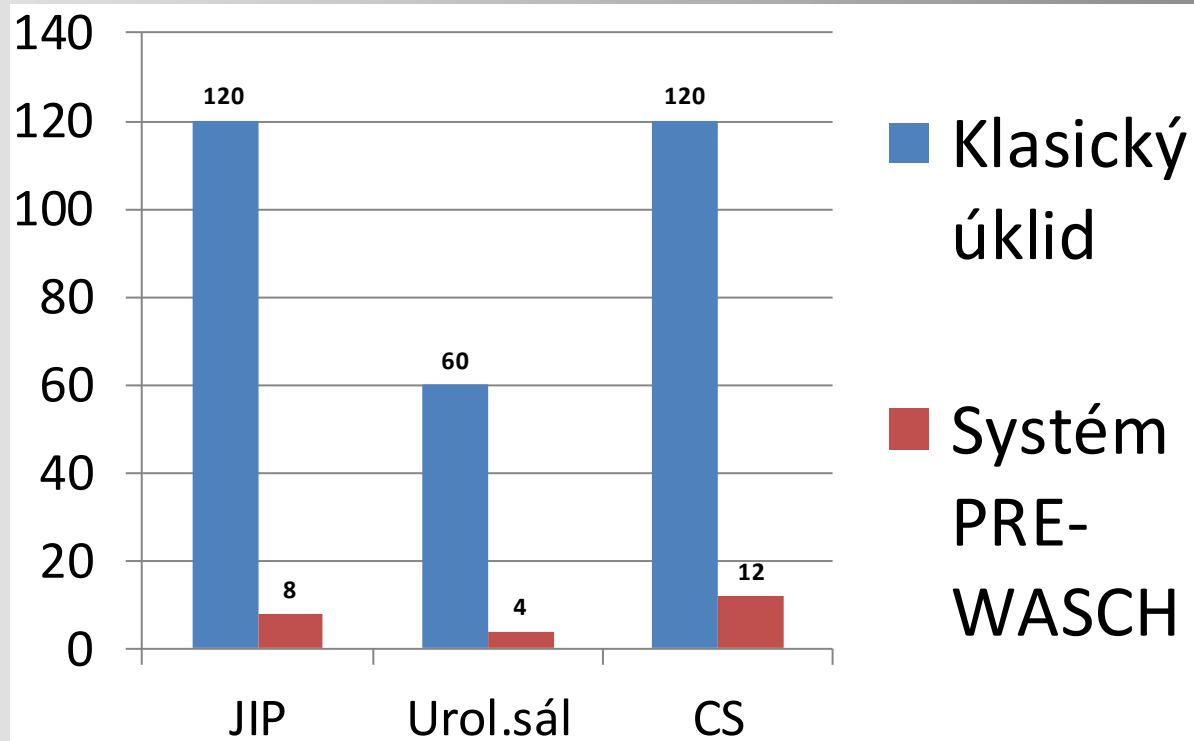


a.s.

10 zkušenosti:

- výrazný pokles spotřeby desinfekčních přípravků
- vynikající výsledky z kontrolních mikrobiologických vyšetření
 - dosud nezaznamenán pozitivní stěr

10 v plánu zavedení systému na oddělení dialýzy



(oddělení s vyššími fyzikálními interakcemi)

10 Pre-wash ve VFN Praha 2

10 Úklid zajištěn externě

10 Praní, sušení a příprava mopů v jedné budově

10 Centrální příprava mopů do boxů

10 Rozvoz boxů na jednotlivé kliniky

10 a oddělení



primus











Equipe-10l-Box.wmv

- ⑩ **Kontakt Vermop v ČR a SR:**
- ⑩ **Steinerová Jana,**
- ⑩ **Tel.+420 739 415 386**
- ⑩ **jana.steinerova@vermop.com**

Děkujeme za pozornost!



55