

Surveillance nozokomiálních infekcí na novorozeneckých odděleních

Martin Pánek a pracovní skupina pro sledování NN při ČNEoS

Krajská zdravotní a.s., Masarykova nemocnice v Ústí nad Labem o.z., Novorozenecké oddělení

XXII. Mezinárodní konference nemocniční epidemiologie a hygieny



System péče o novorozence v ČR



III. Stupeň – Perinatologická centra
Péče o děti narozené od 24+0 týdne těhotenství

II. Stupeň – Centra intermediární péče
Péče o děti narozené od 31+0 týdne těhotenství

I. Stupeň – Novorozenecká oddělení
Péče o děti narozené v termínu porodu

Specifika novorozeněckého věku

- ❖ Nezralost systémů
- ❖ Nezralost obranných mechanismů
- ❖ Specifická výživa
 - Enterální – kojení, odstříkané mateřské mléko, formule
 - Parenterální – nelze použít firemně dodávané přípravky
- ❖ Jiné nozologické jednotky než v dospělé medicíně
 - NEC, BPD, IRDS, PDA, IVH, PVL, HIE

Sepse

- ❖ Adnátní – do 72 hodin od porodu
- ❖ Pozdní – po 72 hodinách po porodu
 - Většinou nozokomiální
 - Nejčastější kmeny: *STKN, STAU, ESCO, ENCL, KLPN, SEMA, ACSP, CAAL*

Surveillance NN

- ❖ Pracovní skupina pro sledování NN při ČNEoS
- ❖ Sběr dat již 6. rokem
- ❖ Sjednocení metodiky
- ❖ Vysledování kritických bodů

Surveillance NN

- ❖ Dotazníkový systém na každém oddělení
- ❖ Sledování výskytu infekcí – lokalizované či celkové sepse, dle upravených kritérií CDC
- ❖ Sledování doby ventilace
- ❖ Sledování délky zavedení centrálních vstupů
- ❖ Sledování délky podávání ATB
- ❖ Sledování délky parenterální výživy

Surveillance NN

- ❖ Tabulka v Excelu®
- ❖ Kompilace všech dat 1x ročně
- ❖ Setkání pracovní skupiny 1x ročně s vyhodnocením dat
- ❖ Rozbor dat na celostátní úrovni
- ❖ Detailní rozbor dat na lokální úrovni
- ❖ Již ustálená metodika sběru dat
- ❖ Rozdíly mezi centry – rozdílnost postupů, rozdílnost personálně technické vybavenosti

Výsledky z Ústí nad Labem

Charakteristika souboru

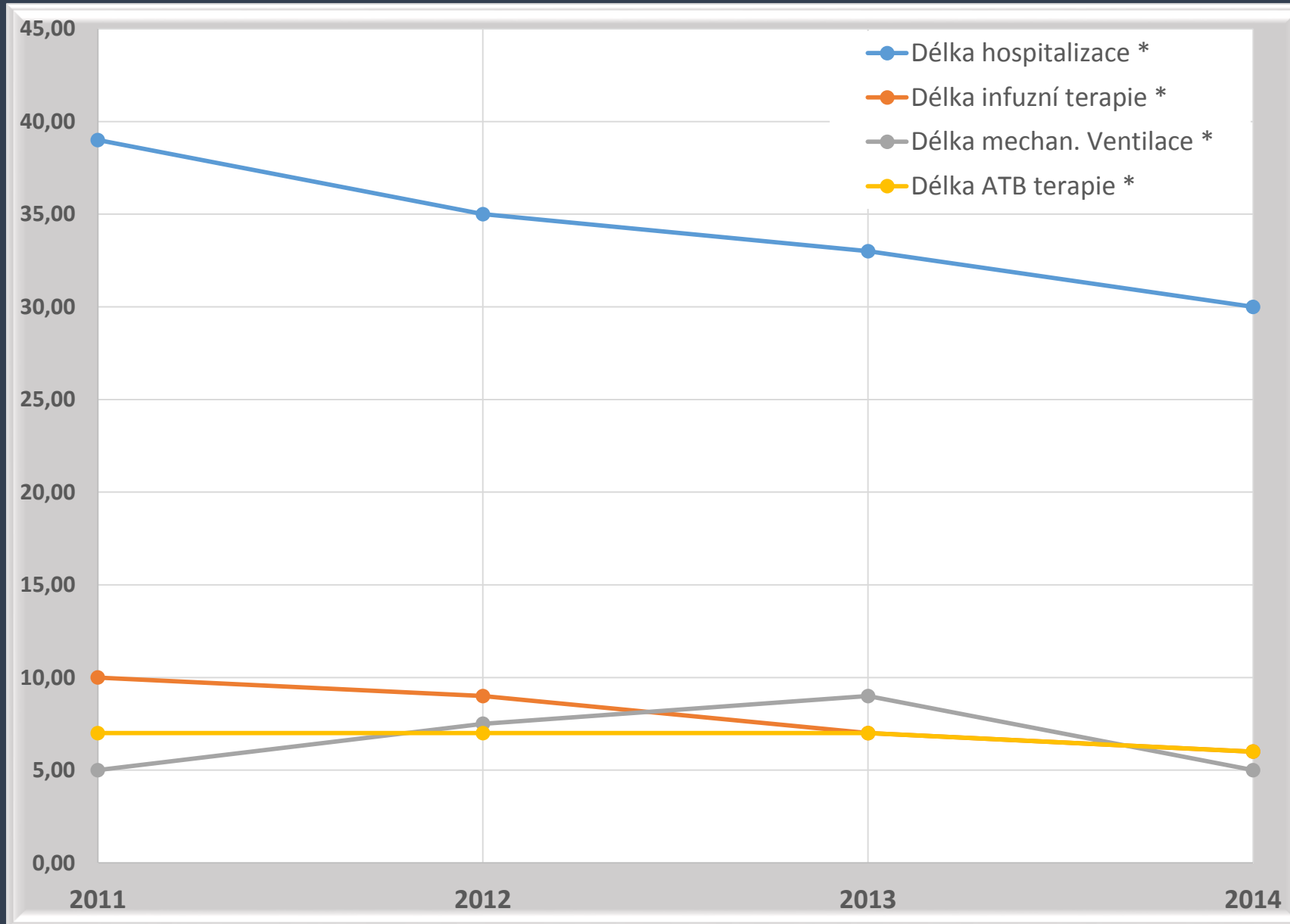
	2011	2012	2013	2014
Počet pacientů	89	102	87	103
Porodní hmotnost* [g]	1150	1053	1098	1159
Gestační stáří* [týdny]	29,60	28,80	28,60	29,30
Mortalita [%]	12,40	15,68	9,20	5,83

* Průměrné hodnoty

Výsledky z Ústí nad Labem

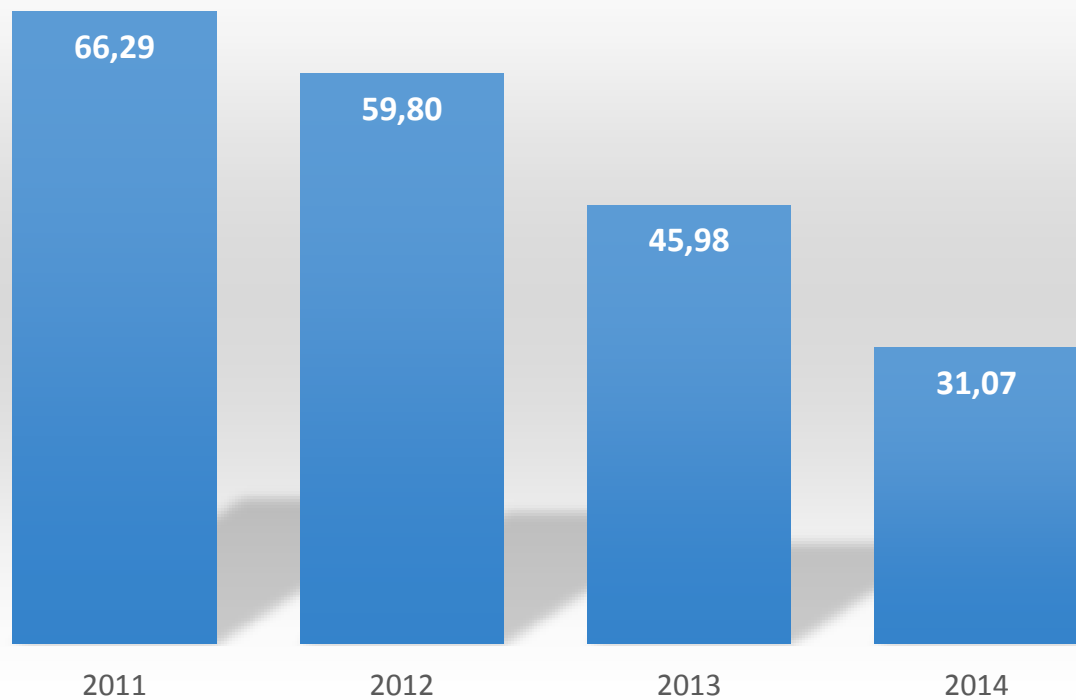


Výsledky z Ústí nad Labem

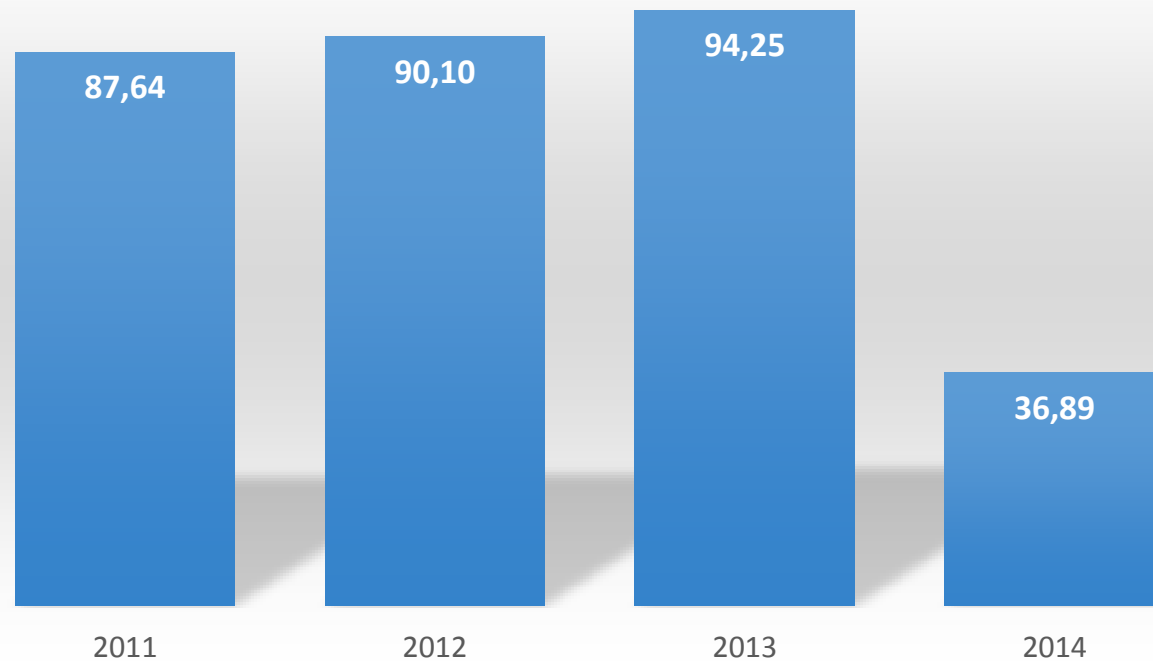


Výsledky z Ústí nad Labem

Pacienti s infekcí (%)

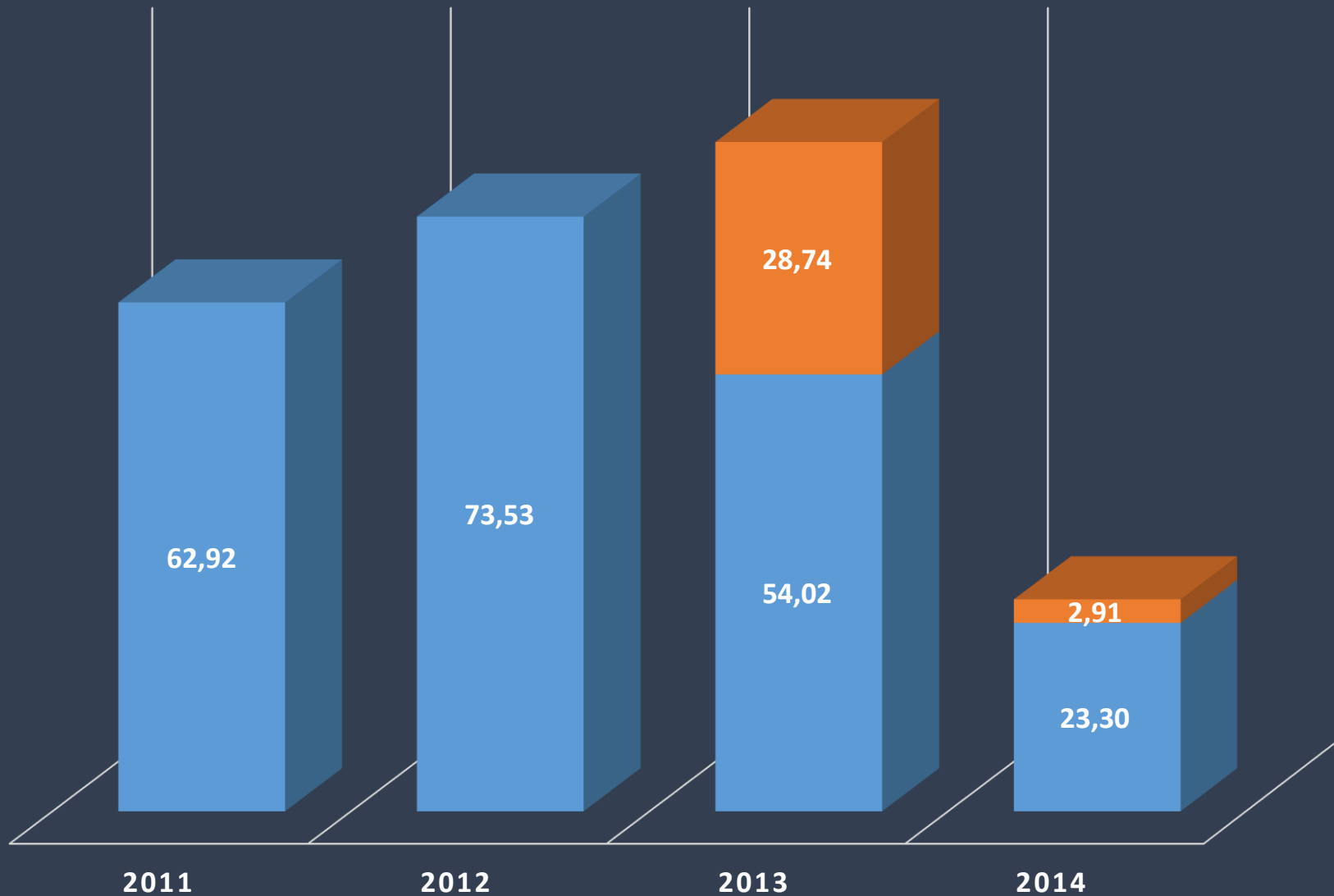


Infekce /100 pacientů



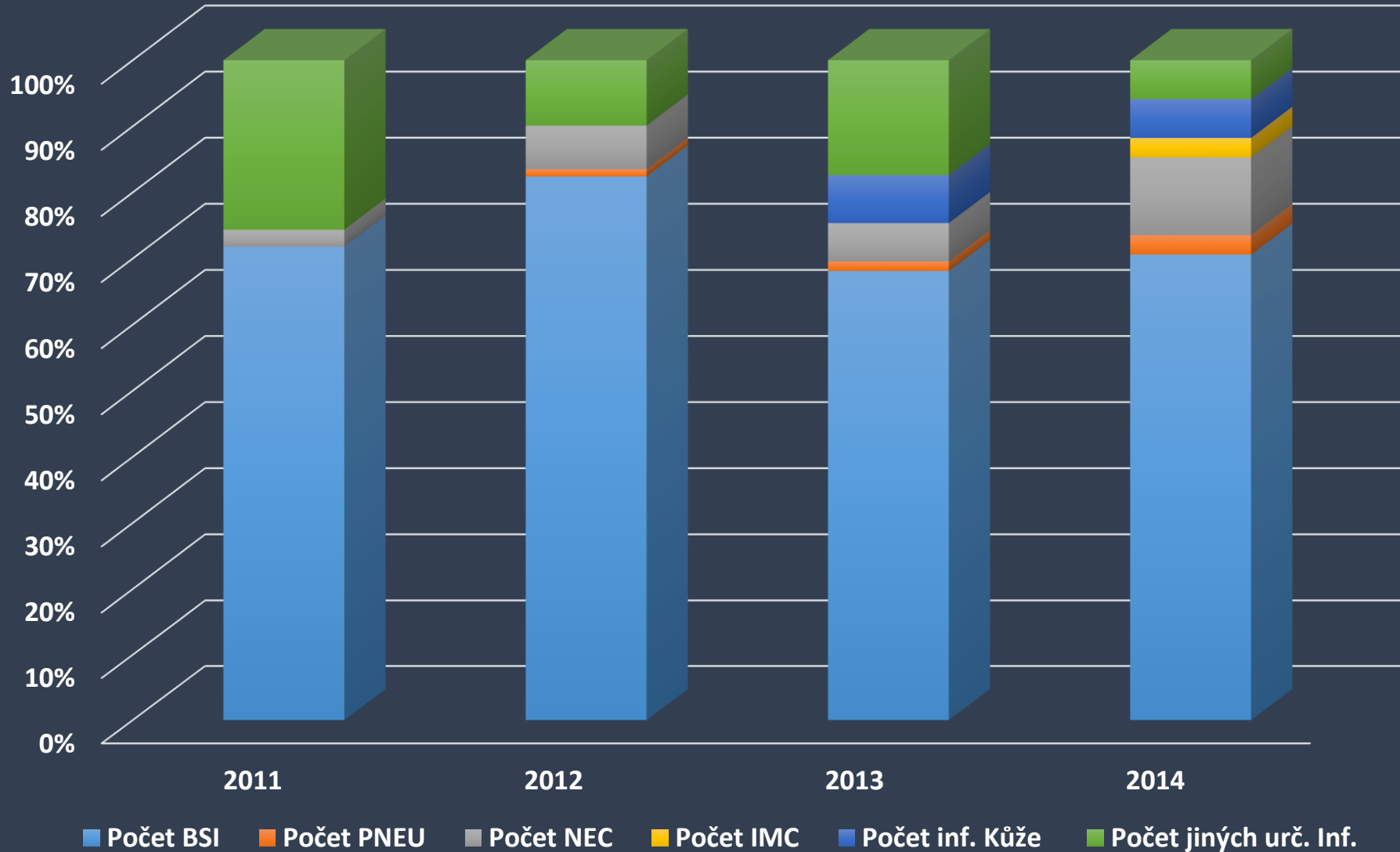
Výsledky z Ústí nad Labem

■ BSI / 100 pac. ■ Katetrové BSI / 100 pac.



Výsledky z Ústí nad Labem

Rozložení typů infekcí



- MUDr. Zuzana Gabzdylová, PC Ostrava
- MUDr. Jana Heroldová, PC Olomouc
- MUDr. Jana Klesalová, PC Most
- MUDr. Tomáš Juren, PC Brno
- MUDr. Pavel Huml, PC Plzeň
- MUDr. Jan Lebeda, PC Zlín



- MUDr. Jiří Zach, IMP TN
- MUDr. Jan Smíšek, PC VFN
- MUDr. Petr Švihovec, PC Motol
- MUDr. Tomáš Prkna, PC České Budějovice
- MUDr. Ing. Martin Pánek, PC Ústí nad Labem